

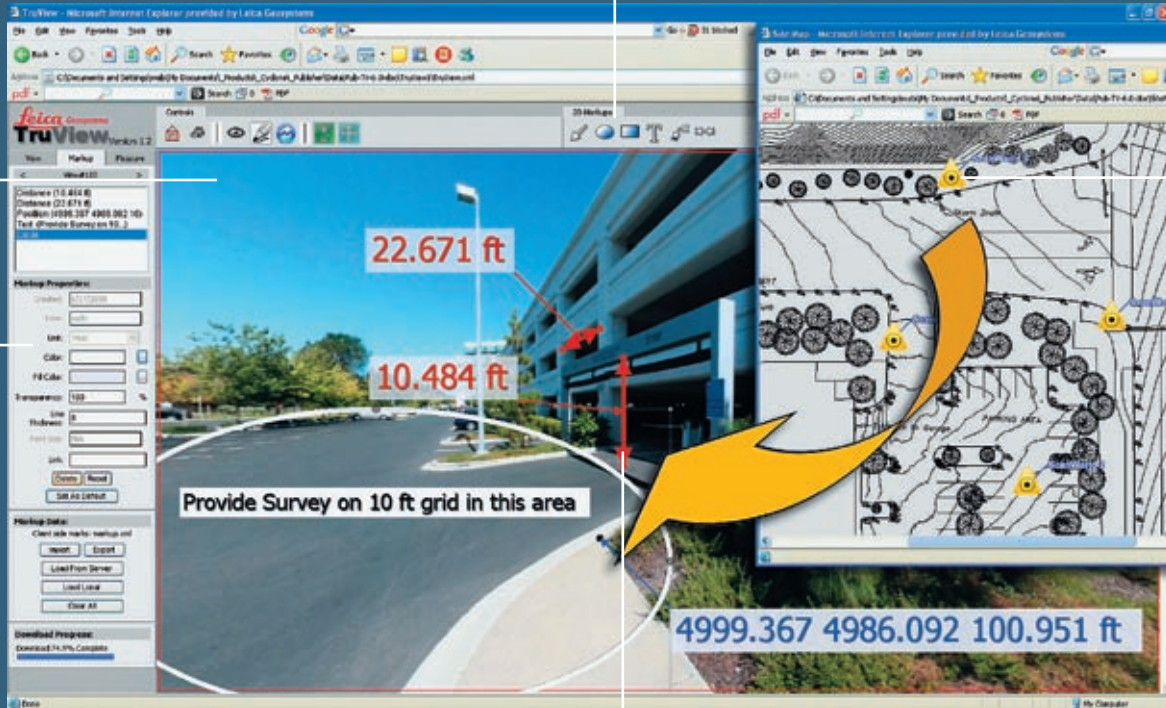
Leica Cyclone PUBLISHER 7.0 et TruView 3.0

Visualiseur simple et gratuit pour la mesure, le marquage et la création de liens à partir de nuages de points

Icônes de la barre d'outils permettant de lancer de manière intuitive les commandes de marquage.

Vision panoramique intuitive des nuages de points.

L'utilisateur contrôle facilement les propriétés des marquages comme la couleur ou la taille de la police.



Lancement de la vision panoramique TruView à partir de l'icône jaune représentant une position du scanner sur le plan du site.

Placement facile et intuitif des mesures, des textes, des cercles, des carrés et des flèches.

Publication des nuages de points pour une visualisation et une mesure intuitives sur Internet ou sur un PC en local.

Le logiciel gratuit Leica TruView est destiné à tous ceux qui souhaitent visualiser, mesurer ou marquer des nuages de points laser. Il suffit d'avoir accès aux fichiers créés avec Leica Cyclone PUBLISHER et une licence gratuite de Leica TruView. L'accès, la visualisation, la mesure et le marquage peuvent également être réalisés sur Internet !

L'utilisation de Leica TruView est intuitive (aucune connaissance requise en scans laser, CAO ou 3D). TruView fournit des images panoramiques des nuages de points des Relevés Haute Définition (HDS™) sur votre écran d'ordinateur comme si l'on se trouvait à côté du scanner laser pendant la numérisation. Ensuite, vous pouvez déplacer horizontalement ou verticalement la vue et zoomer.

L'utilisateur peut extraire chaque coordonnée ou mesurer les distances. Les marquages et les hyperliens sont faciles à créer, à enregistrer et à partager pour communiquer efficacement avec des collaborateurs internes ou externes. La publication d'ensembles de fichiers TruView est simple et rapide.

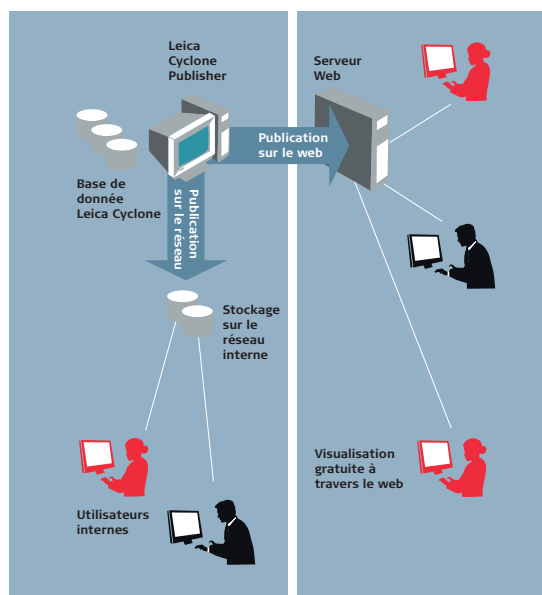
Caractéristiques et avantages

- Visualisation locale ou sur Internet des fichiers TruView
- Publication des fichiers TruView provenant de toutes les marques de scanner laser
- Utilisation d'images haute-résolution et de nuages de points avec les couleurs réelles
- Fonctions de marquage complètes
- Enregistrement et partage de vues et de marquages
- Incorporation d'hyperliens dans les vues pour ajouter des informations supplémentaires
- Téléchargement gratuit : www.leica-geosystems.com/hds

- when it has to be **right**

Leica
Geosystems

Leica Cyclone PUBLISHER 7.0 et TruView 3.0



Leica Cyclone Publisher permet de compresser les données des nuages de points et de créer des images panoramiques avec des données précises et mesurables afin de les visualiser et de réaliser le marquage avec le plug-in gratuit Truview sous Internet Explorer. Ces données, comme en PDF, peuvent être mises à disposition sur un réseau interne ou sur Internet ou distribuées sur CD ou DVD. Le plug-in TruView facilite l'accès à ces données pour toutes les classes d'utilisateurs, sans formations particulières.

Visualisation et mesure simples via le Web ou des fichiers locaux

Les nuages de points sont semblables à des fichiers PDF Adobe. Comme pour les PDF, le lecteur est gratuit et ne requiert aucune formation particulière. Avec Leica TruView la visualisation et la mesure sont gratuites et aussi faciles sur Internet qu'à partir de fichiers enregistrés sur votre PC, sur un réseau local ou sur un CD ou un DVD. Leica TruView peut être téléchargé gratuitement sur le site HDS de Leica Geosystems.

Visualisation intuitive

Leica TruView permet de visualiser et de zoomer ou déplacer horizontalement des nuages de points de façon intuitive. Des fonctions simples permettent de tourner la vue comme si l'on tournait, levait ou baissait la tête. On peut aussi agrandir la vue (zoom) ou la déplacer horizontalement (pan).

Mesures, marquages et insertion d'hyperliens aisés

Dans TruView, l'utilisateur clique sur un pixel dans l'image pour extraire les coordonnées 3D réelles ou sur deux pixels pour extraire des distances. Les résultats s'affichent sur l'image des nuages de points. Les marquages et les hyperliens sont tout aussi simples à créer, à enregistrer et à partager avec des collègues, prestataires ou clients pour une meilleure communication.

Publication polyvalente

Pour partager et voir des fichiers sur Internet, vous pouvez poster rapidement les fichiers TruView afin d'en permettre l'accès immédiat dans le monde entier. Les utilisateurs peuvent également rassembler les fichiers et les distribuer directement sur CD ou sur DVD, etc. Les données de nuages de points des scanners Leica HDS ou de tout scanner à sortie ASCII peuvent être publiées en vue d'une utilisation avec Leica TruView.

Fonctions additionnelles

En plus de la visualisation, de la mesure et du marquage, on peut régler les unités de mesure, extraire des coordonnées, utiliser des lignes de repère, du texte, des rectangles et des cercles pour le marquage, sauvegarder des vues et des marquages spécifiques avec une vue caméra associée et créer des « plans de site » simples avec les emplacements de scanner faciles à localiser pour la visualisation de nuages de points.

Spécifications de Leica Cyclone PUBLISHER 7.0 *		Configuration requise
Publication	Plan du site en HTML avec des liens vers les images TruView Nuages de points et ensembles d'images panoramiques pour visualisation avec Leica TruView	Processeur : Pentium® 4 2.0 GHz ou supérieur RAM : 1 Go (2 Go pour WindowsVista) Disque dur : 2 Go
Source/ Données Importation	Base de données Cyclone, ASCII (PTS, PTX)*, Zoller + Fröhlich ZFS, ZFC*, Riegl .3DD*	Carte réseau : Ethernet (requis pour la licence) Affichage : carte graphique SVGA ou OpenGL accélérée (avec les derniers pilotes)
Exportation	BMP, TIFF, JPEG, PNG, Ortho Image, GeoTIFF, TWF (fichier de géoréférencement)	Système d'exploitation : Microsoft Vista** (32 ou 64), ou Microsoft Windows XP (SP2 ou supérieure) (32 ou 64) Système de fichiers : NTFS
Spécifications de Leica TruView 3.0		Configuration requise
Visualisation	De chaque position de scanner, rotation des vues 360° sur l'axe horizontal et 180° sur l'axe vertical.	Processeur : Processeur 500 MHz ou supérieur RAM : RAM 256 Mo ou supérieure Disque dur : 20 Mo
Marquage	Rectangle et cercle/ellipse, Flèche, Texte, Étiquette affichant les mesures point à point, Étiquette affichant les coordonnées, Marquage créé par « Nom d'utilisateur », Marquage horodaté, Contrôle des propriétés du marquage : couleur, police, transparence, épaisseur des lignes, unités de mesure.	Carte réseau : N/A Affichage : carte graphique SVGA ou OpenGL accélérée (avec les derniers pilotes)
Hyperliens	Ajout d'hyperliens vers toutes les applications valides du réseau local ou vers une adresse Internet. Hyperliens possibles pour toutes les formes de marquage, de repères et de texte.	Système d'exploitation : Microsoft Vista** (32 ou 64), ou Microsoft Windows XP (SP2 ou supérieure) (32 ou 64) Système de fichiers : N/A
Vues enregistrées	Automatiquement par jeu de marquage, pouvant être rappelées	
Collaboration	Importation/exportation de vues enregistrées et de jeux de marquage, Importation/exportation de paramètres de propriété par défaut	

Windows est une marque déposée de Microsoft Corporation.
Les autres marques et noms commerciaux sont la propriété de leurs titulaires respectifs.

** Certains systèmes ne sont peut-être pas compatibles avec le gestionnaire de fenêtre bureau (DWM) de Vista et Leica Cyclone et doivent être exploités sous des versions plus classiques de Windows

Illustrations, descriptions et données techniques non contractuelles. Tous droits réservés. Imprimé en Suisse - Copyright Leica Geosystems AG, Heerbrugg, Switzerland, 2009. 758959fr - IX.09 - RDV